

# Descripción general del Menu “participa”

En el Menú “Participa” se encuentran los contenidos de información sobre los espacios, mecanismos y acciones que permiten la participación ciudadana en el ciclo de la gestión pública de la Gobernación de Caldas, esto con el propósito de dinamizar la vinculación de la ciudadanía en las decisiones y acciones públicas durante el diagnóstico, formulación, implementación, evaluación y seguimiento a la gestión institucional a través de su sitio web institucional. En este sitio el ciudadano encontrará los siguientes accesos, cada uno de los cuales se explica a continuación:



## 1. Participación para el diagnóstico de necesidades e identificación de problemas.

Es la vinculación de ciudadanos e interesados en el proceso de recolección y análisis de información para identificar los problemas que les afecta directa o indirectamente con base en datos y hechos, relacionados con la caracterización de la situación abordada, lo que permite identificar las problemáticas de los grupos de valor de la Gobernación



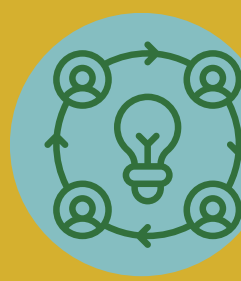
## 2. Planeación y presupuesto participativo.

La planeación participativa es entendida como el mecanismo mediante el cual la sociedad civil participa en definir el rumbo de las políticas, planes, programas, proyectos o trámites de acuerdo con sus necesidades.



## 3. Consulta ciudadana.

Es un mecanismo que busca conocer las opiniones, sugerencias o propuestas de los ciudadanos y grupos de interés con respecto a los proyectos, normas, políticas, programas o trámites adelantados por la Gobernación antes de la formulación de estos o durante la toma de decisiones.



## 4. Colaboración e innovación abierta.

Esta es entendida como la interacción con la ciudadanía para la búsqueda de soluciones a problemáticas públicas con el conocimiento de los grupos de valor y así resolver los desafíos que tiene la Gobernación de modo que se creen redes de cooperación que permitan comprender las problemáticas o necesidades y recibir ideas y propuestas de solución.



## 5. Rendición de cuentas

La rendición de cuentas es el proceso conformado por metodología y prácticas mediante las cuales la Gobernación informa y dan a conocer los resultados y avances de su gestión a los ciudadanos y a los organismos de control a partir de la promoción del diálogo.



## 6. Control social

El control social es el derecho y el deber de los ciudadanos a participar, de manera individual o a través de sus organizaciones en la vigilancia de la gestión de la administración y sus resultados.